

國立臺中教育大學 函

地址：40306臺中市民生路140號
承辦人：王家燁
電話：04-2218-3114
電子信箱：shopping@mail.ntcu.edu.tw

受文者：南投縣私立五育高級中學

發文日期：中華民國110年11月30日
發文字號：臺中大學教字第1100460300號
速別：普通件
密等及解密條件或保密期限：
附件：如主旨 (0460300A00_ATTCH9.pdf)

主旨：檢送本校111學年度碩士班、碩士在職專班及博士班招生
資訊(海報如附檔)，敬請惠予協助公告，請查照。

說明：

- 一、招生簡章自110年11月16日起於本校網頁公告，不另發售紙本簡章，考生可自行由網頁查詢或列印（本校招生資訊網頁<https://as.ntcu.edu.tw/>）。
- 二、碩士班及碩士在職專班（含EMBA）招生訊息：
 - （一）報名日期：110年12月8日10時至111年1月4日24時。
 - （二）報名方式：一律採網路報名。
 - （三）筆試日期：
 - 1、碩士班：111年2月26日（六）上午。
 - 2、碩士在職專班：111年2月26日（六）下午。
- 三、博士班招生訊息：
 - （一）報名日期：110年12月8日10時至111年1月4日24時。
 - （二）報名方式：一律採網路報名。
 - （三）面試日期：111年2月26日（六）。
- 四、招生系所、招生名額、報考資格、報名事項及其他相關事

項等，請詳見招生簡章。

正本：臺中市各國民中學、臺中市各國民小學、彰化縣各國民中學、彰化縣各國民小學、南投縣各國民中學、南投縣各國民小學

副本：教務處綜合業務組



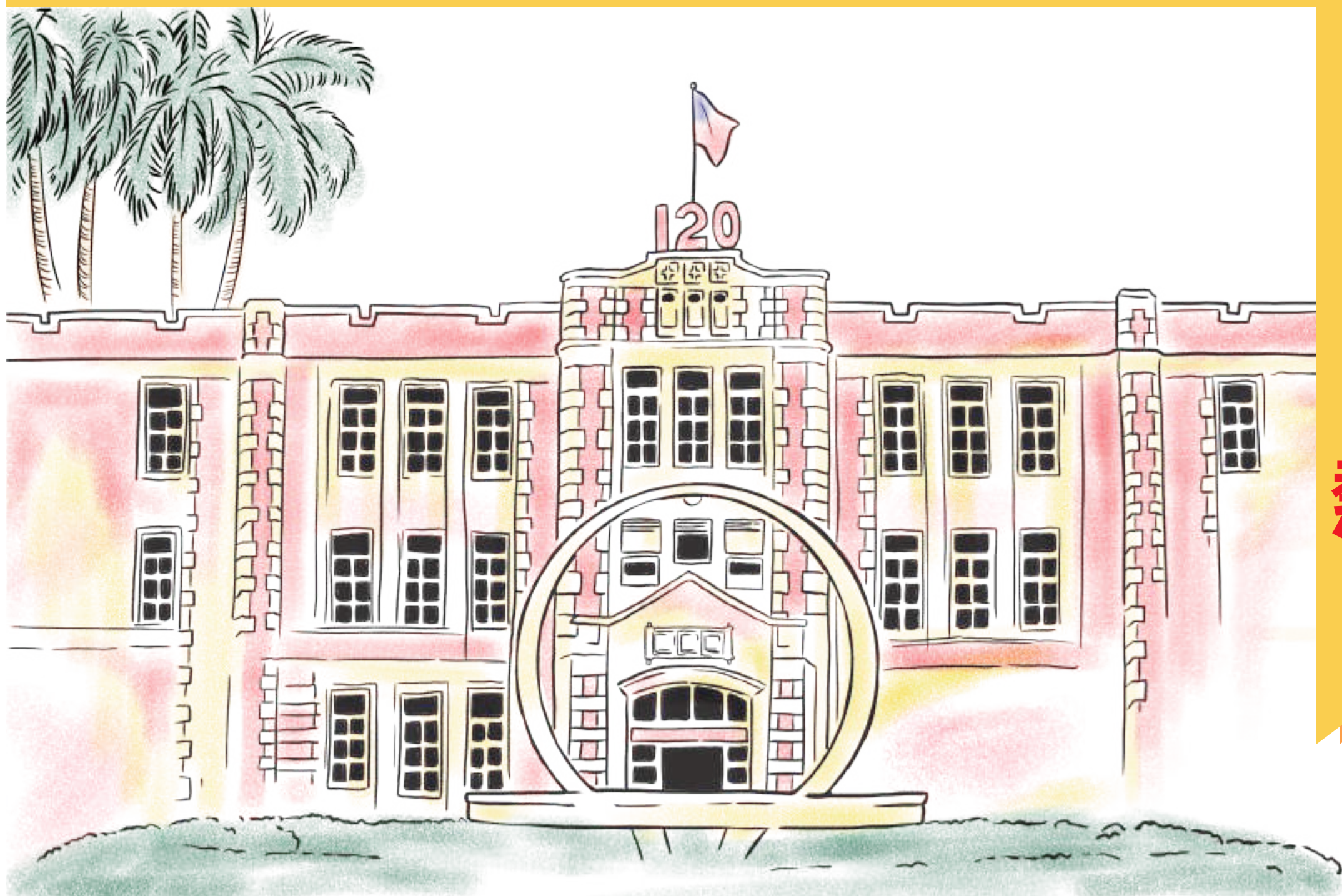
裝



訂

線





111學年度
研究所
熱烈招生

報名時間：110年12月08日~111年01月04日
報名方式：一律採網路報名

博士班

面試日期：111年02月26日(六)

(教育資訊與測驗統計研究所、語文教育學系)

招生資訊：<https://reurl.cc/xEAzyz>



碩士班

筆試日期：111年02月26日(六)上午

面試日期：請詳見各系所招生簡章

招生資訊：<https://reurl.cc/Okn2qD>



碩士在職 專班

(含EMBA)

筆試日期：111年02月26日(六)下午

面試日期：請詳見各系所招生簡章

招生資訊：<https://reurl.cc/DZENgE>



報名網站：<https://mdpt.ntcu.edu.tw/recruit/signup/>

招生專線：04-22181006、22183693、22183114、22181009

