

## 台灣電力股份有限公司第二核能發電廠 函

地址：207新北市萬里區野柳里八斗60號  
聯絡人：呂佩姿  
電子信箱：u573283@taipower.com.tw  
連絡電話：02-24985112

受文者：南投縣私立五育高級中學

發文日期：中華民國109年6月22日

發文字號：核二字第1098067611號

速別：普通件

密等及解密條件或保密期限：

附件：如文 (8067611A80\_ATTCH8.odt、8067611A80\_ATTCH9.odt、8067611A80\_ATTCH1.jpg、8067611A80\_ATTCH2.jpg)

主旨：敬邀貴機關同仁/學校師生參觀本公司北部展示館，請查照。

說明：

- 一、本公司為增進社會各界對能源及發電之了解，於本廠入口處基金公路旁，設置北部展示館（以下簡稱北展館），館內展示面積約六百坪，館外庭園面積約七千坪，並備有大小車輛之免費停車場。
- 二、為了提供來賓更優質的資訊與服務，北展館已完成了展示品更新，以多媒體、數位影音、情境模擬、遊戲等展示手法，除了加強原有各種發電流程、電廠構造、核能電廠反應爐、電磁場等精巧電動展示模型及圖表燈箱，再增加了節能減碳、再生能源等項目，並備有放映室及休憩室，可觀賞3D及能源相關影片；另闢有藝文走廊及名家畫作展，與附近野柳地質公園、朱銘美術館、金山老街、法鼓山等景點結合，是一個校外教學、員工文康活動、休閒旅遊的優質路線。



三、北展館開放免費參觀，開放時間為週二至週日，每日上午8時20分至下午4時20分（週一/農曆除夕、初一及初二休館），有專人導覽解說，並致贈文宣紀念品，歡迎組團或個別前來參觀。預約參觀電話：(02)24985112~3。

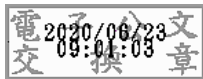
四、另為配合新冠肺炎防疫新生活運動，入館時請全面配戴口罩、量體溫（若有發燒即不可入館），並採實聯制措施，預約團體請於事先填寫實聯制表格（詳附件1），於當天入館時繳交，以節省入館填表時間。北展館其他相關防疫措施詳附件2，敬請配合，並將視疫情發展配合政府政策隨時調整。

五、北展館網址：<http://wapp4.taipower.com.tw/nsis/north/>

六、檢附本公司北展館摺頁簡介資料如附件3和4。

正本：南投縣各機關學校

副本：



廠長 林志保



裝

訂

線





## 交通指南

### 自行開車

國道1號高速公路→八堵交流道下→往萬里/金山方向→省道台2線45公里「台電北展館」站前左轉。

國道3號高速公路→基金交流道下→往萬里/金山方向→省道台2線45公里「台電北展館」站前左轉。

基隆市區西行→台2線45公里「台電北展館」站前左轉。

陽金公路(台2甲線)金山右轉→台2線45公里「台電北展館」站右轉。

淡水市區→往金山方向→台2線45公里「台電北展館」站右轉。

### 大眾運輸

#### 淡水客運、基隆客運

搭乘淡水、基隆對開的淡水客運或基隆客運，於省道台2線45公里「台電北展館」下車。

#### 國光客運1815線、皇嘉客運

台北搭乘國光客運、皇嘉客運往金山之班車，於省道台2線45公里「台電北展館」下車。

台北搭乘皇嘉客運經陽明山往金山之班車，於金山站下車，轉乘國光客運、淡水客運、皇嘉客運，往台北或基隆方向，於省道台2線45公里「台電北展館」下車。

#### 基隆客運1068線

台灣大學→台電大樓→科技大樓→「台電北展館」下車。



東北角的碧海藍天和台電北部展示館  
熱情邀您共赴一趟知性之旅



- 1 原子機器人
- 2 台北市俯瞰圖
- 3 台電即時資訊
- 4 世界電力發展史
- 5 臺灣電力發展史
- 6 臺灣電力地圖
- 7 從發電到用電
- 8 生活中的電磁場
- 9 電力守護者
- 10 世界鈾礦的分布
- 11 鈾的核分裂
- 12 燃料元件與控制棒
- 13 能源小巨人
- 14 核電的效益
- 15 核燃料的循環
- 16 核能發電廠的構造
- 17 冷卻用海水與排放
- 18 安全的設計
- 19 安全的管理制度
- 20 緊急應變系統
- 21 環境監測
- 22 福島核能一廠核災事故
- 23 低放射性廢棄物的處置方式
- 24 用過燃料的處置方式
- 25 生活中的輻射
- 26 輻射的測定
- 27 輻射科技
- 28 世界核電記事
- 29 核子反應爐1/2模型
- 30 簡報室



- # 2F
- 1 開源節能
  - 2 向大自然借電
  - 3 風力
  - 4 水力
  - 5 地熱
  - 6 太陽能
  - 7 生質能
  - 8 海洋能
  - 9 未來能源奇想
  - 10 再生能源互動區
  - 11 地球變火球
  - 12 綠色消費
  - 13 低碳飲食
  - 14 居家節能
  - 15 低碳行動
  - 16 待機電力
  - 17 低碳社區
  - 18 智慧電網
  - 19 生活節能王
  - 20 打造未來城市
  - 21 搖滾電力
  - 22 低碳減重go健康
  - 23 哺乳乳室
  - 24 休憩室
  - 25 藝術走廊
  - 26 3D立體劇場



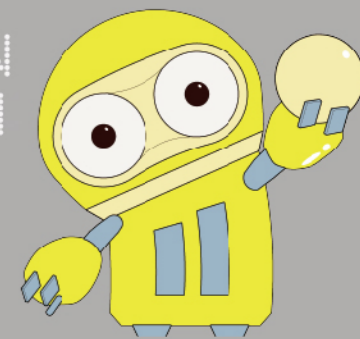
台灣電力公司北部展示館

wapp4.taipower.com.tw/nsis/north/

新北市萬里區野柳里八斗六十號

電話：(02)2498-5112~3 傳真：(02)2498-6500

TAIPOWER  
EXHIBIT  
CENTER IN  
NORTHERN  
TAIWAN



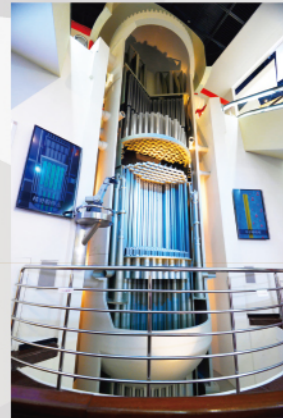




世界核電記事

台灣電力公司從民國四十四年開始進行核能發電的研究，現在已經有三座核能電廠，共六部機組在運轉，對我國經濟發展貢獻很大。

北部展示館設立目的在於展現電力的奧秘與效能，讓社會大眾對台灣電力公司有進一步的瞭解。同時結合北部濱海沿線風景旅遊勝地，成為一處兼具休閒與科技教育的好景點，歡迎來賓參觀與指教！



核子反應爐1/2模型

# 1F EXHIBIT



一樓展區入口長廊



燃料元件與控制棒



環境監測



用過燃料的處置方式



低放射性廢棄物的處置方式

## 一樓展示區

一樓展示區包含資訊區、電從哪裡來、核能發電、核能安全防護、世界核能記事等五個展覽區。

「資訊區」內容有台電即時資訊、台電影音網及北海岸旅遊路線。「電從哪裡來」介紹世界與臺灣電力的發展與歷史。「核能發電」設置有體驗型裝置及大型光雕劇場，參觀者透過展覽操作、劇場解說，就能認識核能發電原理與核電的價值。「核能安全防護」利用體驗型裝置、影片等，介紹核能電廠的安全管理與防護機制。「世界核能記事」則介紹世界核電發展狀況、未來核能科技的發展，與核電議題的觀點。

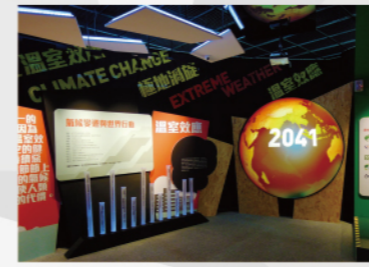


安全的管理制度



生活中的輻射

# 2F EXHIBIT



地球變火球



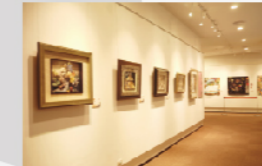
多元發電展區



低碳樂活展區

## 二樓展示區

二樓展示區包含多元發電、低碳樂活與互動遊戲區、電力補給站、藝術走廊等四個展覽區。「多元發電」設置多樣模型與互動裝置，介紹風力、水力、太陽能...等再生能源的發電原理與應用。「低碳樂活」建置有大型投影、節能屋，參觀者透過解說、影片、互動體驗，可認識節能減碳的目的與方法。「電力補給站」利用寓教於樂的遊戲方式，讓參觀者在遊戲中體驗電力得來不易，以及不同發電方式的排碳與減碳效益，本區並設置身高、體重、血壓計，供參觀者檢測自己的健康指數。



藝術走廊



3D立體劇場



從休息室遠眺自然美景

北部展示館建坪900坪，庭園面積約7700坪，地處北部濱海觀光旅遊線上，背山面海，風景秀麗，交通便捷，並有寬廣的停車空間，無論硬體或軟體皆為一流之設施，來賓可藉由賞心悅目的視聽感受，輕鬆自然的進入電力世界。

### 開放時間

星期二至星期日 08:20~16:20  
星期一 / 農曆除夕、初一及初二休館

### 參觀預約

本館免費開放，歡迎自由參觀！  
預約導覽請電：(02)2498-5112~3

### 3D立體電影

播放時間：09:30 10:30 11:30 13:30 14:30 15:30  
(團體參觀可彈性調整)